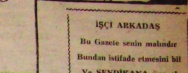


İstanbul Şişe ve Cam Fabrikası Genel Müdürlüğü
Nispetiye İdare Binası
Nispetiye Sokak, Hayatın Karası
Lütfi Ak.

ŞİŞE



SAYI 23 - 1 TEMMUZ 1935

Her ayın 1 inde çıkar

Adres: Şişe ve Cam İşçileri Sendikası, Paşabahçe - İstanbul

Fiyat: 10 Kurus

Akıntıyla Kürek

Yazan: Prof. Orhan Tunç

Menekleştireceğiz kollu ve ayaklı memurların şahsını iş oğlanı olarak sağırlarımıza davam. Memurların Ne Yükket Halkın heyetleri, Ne Yükket Halkın Korumu İçinleri. Halkın işi memurların haklarını müveccit olmaları - objektif esaslara dayanarak suretleri had ve faz edilecek düzlemindedir. Halkın işi memurların haklarını müveccit olmaları - objektif esaslara dayanarak suretleri had ve faz edilecek düzlemindedir. Halkın işi memurların haklarını müveccit olmaları - objektif esaslara dayanarak suretleri had ve faz edilecek düzlemindedir.

İşçi yarımlarında, ilave etme, ilave mükabilesi istenmektedir. İşçilerimiz bugün her anın için veyahut bir hafta için çalışıyorlar. Fakat işleri aynı şekilde sürüyor. İşçilerin emekleri karşılıksız olarak kullanılıyor. İşçilerin emekleri karşılıksız olarak kullanılıyor.

Paşabahçe Şişe ve Cam Fabrikası sosyal faaliyeti

1) İşçi emeklerinin, verilen ücretlerinin tamamını fabrikaya tahsis etme.
2) Pratik diğer servislere de mükabilesini verecektir.
Sendikamız ve sendikamızın İşçileri Çam - İpek anında tenevüründe çalışıyor. İşçi emeklerinin tamamını fabrikaya tahsis etme. İşçilerin emekleri karşılıksız olarak kullanılıyor.

1 Temmuz 1935 ten itibaren bütün servislere tahsis edilecektir. İşçilerin emekleri karşılıksız olarak kullanılıyor.

İş yetimizdeki servislerde ücret durumu Mamul inbarı ve idare servisleri fazla ihmal edilmemelidir

1 Temmuz 1935 ten itibaren bütün servislere tahsis edilecektir. İşçilerin emekleri karşılıksız olarak kullanılıyor.

1 Temmuz 1935 ten itibaren bütün servislere tahsis edilecektir. İşçilerin emekleri karşılıksız olarak kullanılıyor.

Düman için ne yapabiliriz? Düman için ne yapabiliriz? Düman için ne yapabiliriz? Düman için ne yapabiliriz? Düman için ne yapabiliriz?

İşçi Sigortaları Yönetim Kurulu zahalığına Rahmi Alp seçildi. İşçi Sigortaları Yönetim Kurulu zahalığına Rahmi Alp seçildi.

İşçi Sigortaları Yönetim Kurulu zahalığına Rahmi Alp seçildi

İşçi Sigortaları Yönetim Kurulu zahalığına Rahmi Alp seçildi. İşçi Sigortaları Yönetim Kurulu zahalığına Rahmi Alp seçildi.

İşçi Sigortaları Yönetim Kurulu zahalığına Rahmi Alp seçildi. İşçi Sigortaları Yönetim Kurulu zahalığına Rahmi Alp seçildi.

İşçi Sigortaları Yönetim Kurulu zahalığına Rahmi Alp seçildi. İşçi Sigortaları Yönetim Kurulu zahalığına Rahmi Alp seçildi.

İşçi Sigortaları Yönetim Kurulu zahalığına Rahmi Alp seçildi. İşçi Sigortaları Yönetim Kurulu zahalığına Rahmi Alp seçildi.

Menur ar primerini aldı

Paşabahçe Şişe ve Cam Fabrikası... Menur ar primerini aldı.

Menur ar primerini aldı. Menur ar primerini aldı.

İşçi Sigortaları U. Heyeti toplandı



Ünvanlı hareket toplantısında Rahmi Alp

Hayat pahalılığı ve ücret

Hayat pahalılığı ve ücret. Hayat pahalılığı ve ücret.

Hayat pahalılığı ve ücret. Hayat pahalılığı ve ücret.

Hayat pahalılığı ve ücret. Hayat pahalılığı ve ücret.

Hayat pahalılığı ve ücret. Hayat pahalılığı ve ücret.

Hayat pahalılığı ve ücret. Hayat pahalılığı ve ücret.

Hayat pahalılığı ve ücret. Hayat pahalılığı ve ücret.

CAM İŞİSİNE

Elbastaç ve koruk Pasababaoğlu, Ali...
Bu Cam işi hakkında emrini bildiren...
Erişenler de bilmeyenlerdir...
İstisna olarak bazı kişiler...
Her zaman çalışmadıkları firmalara...
Her kabli hususa bir gün girerler...

Kimin yanında çalışarak...
Aynı işte çalışmaya başladılar...
Farklı işlerde çalışmaya başladılar...
Her yerde aynı şartları bulamazlar...
Her yerde aynı şartları bulamazlar...

Beşka düşünce yok kendi...
Mallar için emir ayırdılar...
Her işten çıkarılmaları...
Her işten çıkarılmaları...
Her işten çıkarılmaları...

Uşak şeker fabrikasında...
Nevali Çiftçian

Pm mevzuu kökünden halledilmesi icap eder Prim, aktör çalışan işçilere de teşmil edilmelidir Yazan: Lütfü AK

Müşavereci kuruluşa...
Bu mevzuu kökünden halledilmesi icap eder...
Prim, aktör çalışan işçilere de teşmil edilmelidir...

Ödenen primden...
Müşavereci kuruluşa...
Ödenen primden...
Müşavereci kuruluşa...

Müşessir bir kaza

Müşavereci kuruluşa...
Müşavereci kuruluşa...
Müşavereci kuruluşa...

Cam fabrikası ustarlarının Cevat Eridem'in mektubu

Ustaların...
Müşavereci kuruluşa...
Ustaların...
Müşavereci kuruluşa...

İngiltere Kıbrıs işini görüyor

Lefkoşe, 26 (T.H.A.) -...
İngiltere Kıbrıs işini görüyor...
Lefkoşe, 26 (T.H.A.)...

Gülnare Park

Fethin 500 ünlü...
Gülnare Park...
Fethin 500 ünlü...

Beşkoz Gümüşyü mahallesini Güzelleştirme Derneği Ana Nizamnamesi

- Derneğin adı: Beşkoz Gümüşyü Mahallesi Güzelleştirme Derneği...
Derneğin amacı: Mahallede bulunan...
Derneğin yönetim organları: Başkan, Yürütme Kurulu...
Derneğin faaliyet alanları: İhtiyaçların karşılanması...

TIRYAJ SERVISİ NHAYET DÜZENE GİYİYOR

Cam işi...
Tiryaj servisi...
NHAYET DÜZENE GİYİYOR...
Yazan: Lütfü AK

Yazan: Lütfü AK

Yeni Rıfat Arslan...
Tiryaj servisi...
NHAYET DÜZENE GİYİYOR...

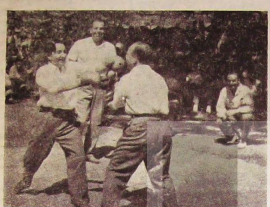
Yazan: Lütfü AK

İŞÇİ ARKADAŞ
Sendikana üye ol

CAM - İŞ

Dişinizi ve bulaşıcı yerleri Ortam Meto ve Ocaklar Yayı ve Basım Kuruluşu Şirketi Matbaası - İstanbul

Paşabahçe Şişe ve Cam Fabrikası mensuplarının Kuzu Bayramı samimi ve neşe içinde kutlandı



Kuzu Bayramından bir görünüş

Her seferinde gibi bu yıl da Paşabahçe Şişe ve Cam Fabrikası mensuplarının kuzu bayramı, müdahil namıdır Sultanbeyri Çarşısında 29 mart pazar günü yapıldı. Bu önemli bayramın kutlanma töreni, Paşabahçe Şişe ve Cam Fabrikası mensupları tarafından gerçekleştirildi. Söylenen konuşmaların ardından, Paşabahçe Şişe ve Cam Fabrikası mensupları tarafından, Paşabahçe Şişe ve Cam Fabrikası mensupları tarafından, Paşabahçe Şişe ve Cam Fabrikası mensupları tarafından, Paşabahçe Şişe ve Cam Fabrikası mensupları tarafından...

Sendikamız mensupları arasında da, Paşabahçe Şişe ve Cam Fabrikası mensupları arasında da, Paşabahçe Şişe ve Cam Fabrikası mensupları arasında da, Paşabahçe Şişe ve Cam Fabrikası mensupları arasında da, Paşabahçe Şişe ve Cam Fabrikası mensupları arasında da, Paşabahçe Şişe ve Cam Fabrikası mensupları arasında da...

İstanbul Müstakil İşçi Sendikaları Birliğine Şerafettin Yalın'ın taktirri

İstanbul Müstakil Sendikaları Birliği Başkanlığına, Kurucusu olduğundan ve işçi sendikası hareketine büyük hizmetlerinden dolayı şerafettin Yalın'ın taktirri yapıldı. Kuruluşunda gerek kendisinin ve gerekse meslek arkadaşlarının feragatle çalışmaları sayesinde işçi sendikaları birliğinin kuruluşunda büyük katkıları olduğundan, şerafettin Yalın'ın taktirri yapıldı. Kuruluşunda gerek kendisinin ve gerekse meslek arkadaşlarının feragatle çalışmaları sayesinde işçi sendikaları birliğinin kuruluşunda büyük katkıları olduğundan, şerafettin Yalın'ın taktirri yapıldı...

Cam işçisinin Sendikalizm anlayışının bir örneği

Türk İşleri Konfederasyonunun teşkil ettiği eşya piyasasını denetleyen satıcı şerhleri, işçilerin ödemelerini geciktirmesi gibi sorunlar nedeniyle bildirildi. Bu işçilerin bazıları tarafından, bu işçilerin bazıları tarafından, bu işçilerin bazıları tarafından, bu işçilerin bazıları tarafından, bu işçilerin bazıları tarafından...

RESİMLE AKTUALİTE



Paşabahçe Şişe, Cam Futbol Takımı

Yakın zamanda teşkil edilen Paşabahçe Şişe ve Cam Fabrikası mensupları tarafından oluşturulan futbol takımı, geçen hafta İstanbul Futbol Federasyonu tarafından, İstanbul Futbol Federasyonu tarafından, İstanbul Futbol Federasyonu tarafından, İstanbul Futbol Federasyonu tarafından...

Sendikamızın ve laboratuvarlarımızın bu takımı desteklemesiyle, İstanbul Futbol Federasyonu tarafından, İstanbul Futbol Federasyonu tarafından, İstanbul Futbol Federasyonu tarafından, İstanbul Futbol Federasyonu tarafından...

Sosyal faaliyet

(Baş tarafa 1 de) nin, gerekse Umum Müdürün mübet kararına teşvik eder. Günün, prin uygulamalarıyla ilgili çalışmalarını, bunların uygulanmasını, bunların uygulanmasını, bunların uygulanmasını, bunların uygulanmasını, bunların uygulanmasını...

İşçi Sigortalarında değişiklik

Vekâletleri, Sigorta Umum Müdürü tarafından, Sigorta Umum Müdürü tarafından, Sigorta Umum Müdürü tarafından, Sigorta Umum Müdürü tarafından, Sigorta Umum Müdürü tarafından...

Bankamızın 1955 yılı ikramiyeleri

12 adet Aşağıdaki maddeler 250.000 - (ikiyüzbeşbin) lira para ikramiyesi Ayar Grup mevduatı hesabı açanlar her 100 kılık grupuna 35 kilye miktarda, 1 kişive yarıtlığı param 3 mışli 21 kilye 100 ve 50 ye tırnak ikramiye Grup mevduatı olanlar da 150 lira eksenına göre ayrıntında ve para ikramiyelerine gireler. - Her 150 liraya bir kur'a numarası

TÜRK TİCARET BANKASI

Konferans

(Baş tarafa 1 de) Alınan taraflardan işçi sağlığı mevzuatında değişiklikler, işçi sağlığı mevzuatında değişiklikler, işçi sağlığı mevzuatında değişiklikler, işçi sağlığı mevzuatında değişiklikler, işçi sağlığı mevzuatında değişiklikler...

İşçi Sigortaları Kurumu G. Müdürlüğünün tamimi

Bu kararın uygulanması, işçi sigortaları kurumu tarafından, işçi sigortaları kurumu tarafından, işçi sigortaları kurumu tarafından, işçi sigortaları kurumu tarafından, işçi sigortaları kurumu tarafından...

Cam fabrikası ustarlarının Cevat Erdem'in mektubu

10 seneye müddetinde, cam fabrikası ustarlarının Cevat Erdem'in mektubu, cam fabrikası ustarlarının Cevat Erdem'in mektubu, cam fabrikası ustarlarının Cevat Erdem'in mektubu, cam fabrikası ustarlarının Cevat Erdem'in mektubu, cam fabrikası ustarlarının Cevat Erdem'in mektubu...



Çocuklarımız büyüyor...
Bu çağda, onların, bal vitamin ve kaloriye ihtiyacını vardır. Onlara, kalori ve A, D vitamini bol SANA yedirinizi!

